

Rotary Club Gemona - Friuli collinare
Martedì 5 luglio 2016

Le Sovvenzioni della Fondazione Rotary

Relatore: Pierantonio Salvador, DGSC Distretto 2060



GG 1415857 Libro y Lapis per Cochabamba

RC Tolmezzo – RC Cochabamba (Bolivia) - Anno 2014 - S. Natale



S.E. Mons. Tito Solari – Vescovo Emerito
di Cochabamba

Giancarlo Cappellari – RC Tolmezzo

Carlo Villarroel Covarrubias – RC Cochabamba

Redazione-edizione testi in diocesi
e distribuzione telematica nelle
parrocchie delle Ande Boliviane





La strada della vista, valle di Coroico

RC Abano Terme-Montegrotto Terme/RC LaPaz



Visitare 3000 bambini

Formare il personale locale
Attrezzare un laboratorio ottico





Acqua potabile con osmosi inversa

RC San Vito al Tagliamento / RC Baruch - Gujarat



Acqua pulita per 20 villaggi

Festa per l'inaugurazione



Caritas Baby Hospital Betlemme

RC San Donà di Piave – RC Bethlem (Palestina)




Il Rotary Club di San Donà di Piave è lieto di invitarvi alla serata di festeggiamenti per la conclusione del Global Grant a favore del Caritas Baby Hospital Bethlem.

Mercoledì, 13 Aprile 2016
ore 20.00
La Casa dei Racconti
Via Formighè, Ceggia, VE

Il service del quale festeggiamo la conclusione ci ha impegnato per tre anni rotariani ed è stato possibile solo grazie alla collaborazione di una squadra di Club e di amici sostenitori, uniti nel servire, al di sopra di ogni interesse.

Anche il Distretto 2060 ha contribuito al finanziamento e ciò ha reso possibile accedere al programma Global Grant della Rotary Foundation.

L'augurio è che questa serata possa trasmettere il nostro affetto e la nostra riconoscenza a chi lavora e si impegna quotidianamente per i bambini dell'Ospedale di Betlemme.

 **Aiuto Bambini Betlemme**
Noi ci siamo.

San Donà di Piave
Rotary
Club 

Ausburg
Renaissancestadt
Rotary
Club 

Lignano Sabbiadoro
Tagliamento
Rotary
Club 

Venezia Noale
dei Tempesta
Rotary
Club 

Venezia
Riviera del Brenta
Rotary
Club 

San Vito
al Tagliamento
Rotary
Club 

Bethlem
Rotary
Club 

Jesolo
Rotary
Club 

Madonna di Campiglio
Rotary
Club 

Portogruaro
Rotary
Club 

Sacile Centenario
Rotary
Club 

Venezia Mestre
Rotary
Club 



Karolinska Institutet – Stoccolma

Foto finale borsa dott.ssa Lisa Del Bel Belluz



CONTRADA DELL'OCA – EDUCAZIONE ALIMENTARE DALLA DISABILITÀ ALLE SCUOLE RC Maniago – Spilimbergo/RC Portorose (Slovenia)



700 alunni aderiscono al progetto – coinvolte tutte le famiglie
5 Istituti Comprensivi – 25 plessi scolastici – 45 docenti
23 Amministrazioni Comunali – Maniago e Spilimbergo con Patrocinio
Azienda Sanitaria n.5 “Pordenone” e Distretto Nord con i medici
Ordine dei Tecnici Alimentari del Friuli Venezia Giulia
5 Piani formativi svolti da volontari per 300 ore di formazione nel
primo ciclo 2015/2016 – prosegue nell’anno scolastico 2016/2017



CONTRADA DELL'OCA – EDUCAZIONE ALIMENTARE DALLA DISABILITÀ ALLE SCUOLE RC Maniago – Spilimbergo/RC Portorose (Slovenia)



IL SERVICE HA UN FORTE IMPATTO
TERRITORIALE E IL RICONOSCIMENTO DEL
VALORE SOCIALE ED EDUCATIVO DA PARTE
DELLE ISTITUZIONI, SCUOLE E FAMIGLIE

Una curiosità
**Al termine del primo incontro con i genitori è
stato chiesto:**

CONOSCEVI IL ROTARY ?

Risposta:

“ LO CONOSCO DA QUESTA SERA ! “

Le attività che abbiamo visto, realizzate con Club del nostro Distretto 2060, sono state finanziate dalle sovvenzioni globali e riguardano:

Progetti umanitari

Squadre di formazione professionale

Borse di studio post-universitario



Fondazione Rotary: perché?

L'avvocato di Chicago Paul P. Harris organizzò la prima riunione del Rotary il 23 febbraio 1905 nella *Room 711* dell'edificio Unity Building di Chicago.

In occasione del Congresso del 1917, il Presidente del RI uscente, Arch C. Klumph, propose di istituire un fondo di dotazione destinato a **"fare del bene nel mondo"**.

Nel 1928 il Fondo fu ribattezzato "Fondazione Rotary" e divenne un'entità autonoma all'interno del Rotary International.

La prima donazione nel 1917 fu di 26,50 USD, oggi il Fondo di dotazione ha raggiunto 1 miliardo di dollari.



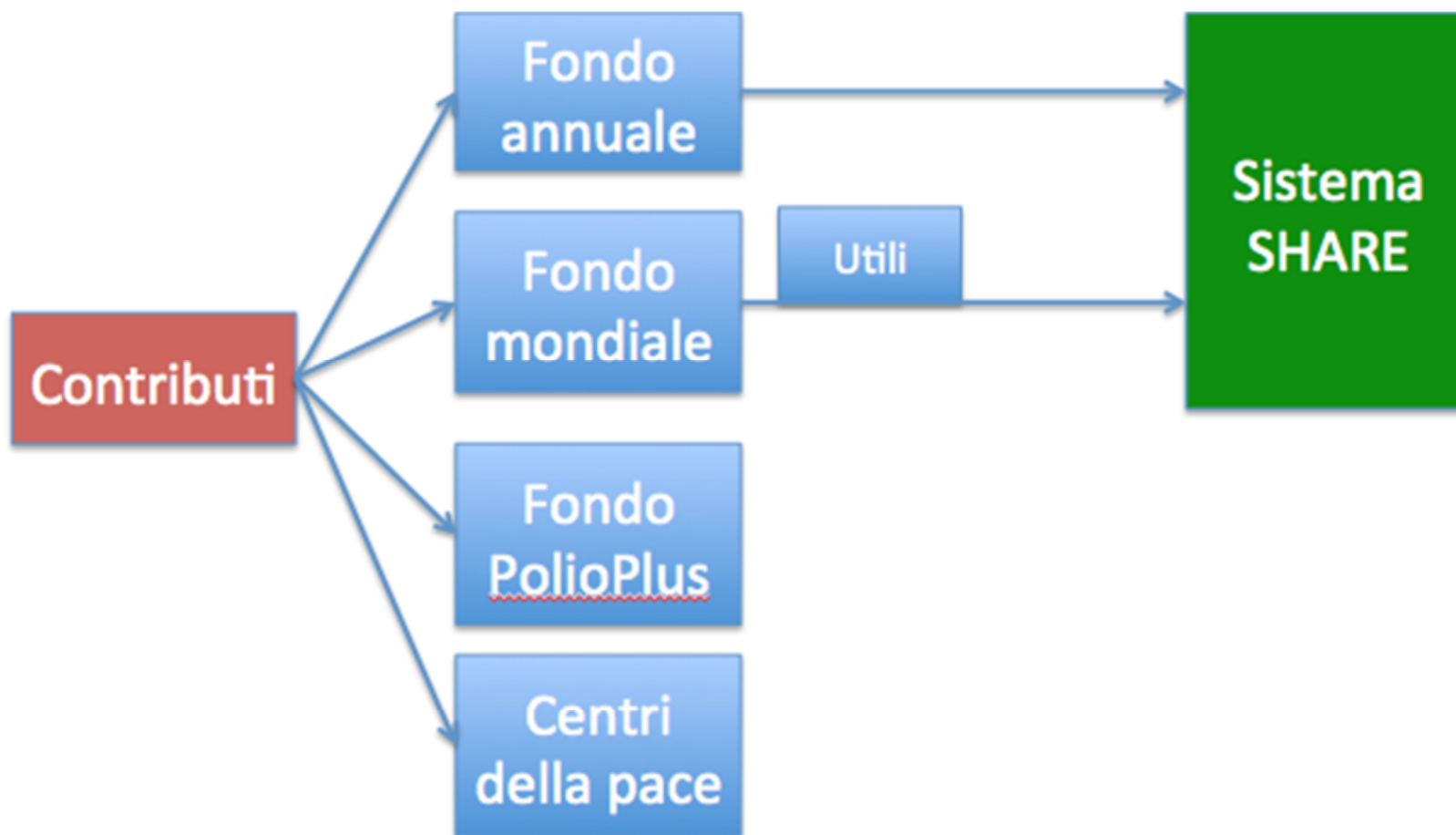
LA FONDAZIONE ROTARY OTTIENE PER L'OTTAVA VOLTA IL RATING DI 4 STELLE

La Fondazione Rotary ha ottenuto il rating di 4 stelle da [Charity Navigator](#), la più grande e rinomata organizzazione indipendente di valutazione delle organizzazioni non-governative (ONG) negli Stati Uniti.

Il riconoscimento di quest'anno è l'[ottavo consecutivo per la Fondazione](#), che la colloca così nel top 2 per cento delle organizzazioni di beneficenza con sede negli Stati Uniti. In una lettera alla Fondazione, il Presidente e CEO della Charity Navigator, Michael Thatcher, ha scritto: "Ricevere quattro stelle su quattro possibili indica che la vostra organizzazione aderisce a una buona governance e ad altre migliori prassi che minimizzano la probabilità di attività non etiche, e la portano a superare con coerenza la sua missione in un modo fiscalmente responsabile. Questa designazione eccezionale da Charity Navigator differenzia la Fondazione Rotary dalle altre organizzazioni del settore e dimostra al pubblico di meritare la sua fiducia".

Rotary News

4-Sep-2015



Fondo programmi = Fondo annuale - SHARE

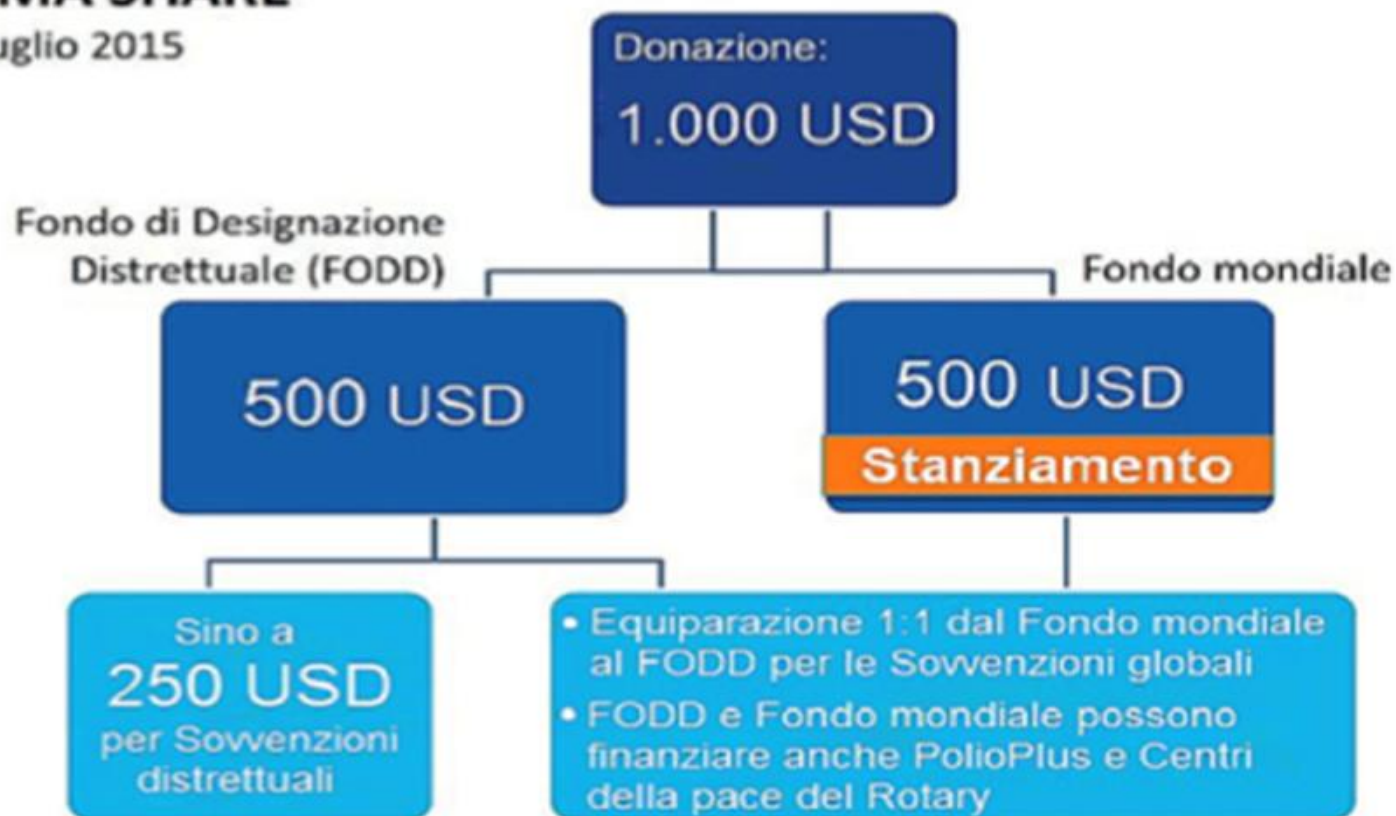
FODD = Fondo di Designazione Distrettuale



**Ciclo triennale: 1000 USD versati dal distretto
tre anni fa, sono utilizzabili nel modo seguente:**

SISTEMA SHARE

Dal 1° luglio 2015



- N.B.: nel grafico non sono inclusi i FODD generati dagli utili spendibili del Fondo di dotazione/Share.
- I FODD non utilizzati passano all'anno successivo.
- 5% della donazione: destinato ai costi operativi se gli utili da investimento si rivelano insufficienti.



Le sei aree di intervento della Rotary Foundation



pace e prevenzione/risoluzione dei conflitti



prevenzione e cura delle malattie



acqua e strutture igienico-sanitarie



salute materna e infantile



alfabetizzazione e educazione di base



sviluppo economico e comunitario



Equiparazione

Gli sponsor possono finanziare progetti di sovvenzione globale con:

Fondi di Designazione Distrettuale (FODD) – equiparati al 100 per cento dal Fondo mondiale

Contributi in contanti dai Rotariani – donazioni alla Fondazione Rotary dai Rotariani, o fondi provenienti da raccolte fondi organizzate da Rotariani, equiparati al 50 per cento dal Fondo mondiale

Contributi in contanti da non Rotariani – donazioni da altre organizzazioni o terzi; tali donazioni al conto di un progetto o alla Fondazione da organizzazioni o terzi (non incluse le organizzazioni cooperanti o i beneficiari di un progetto) sono idonee per l'equiparazione del 50 per cento dal Fondo mondiale.



Tipi di sovvenzione

Sovvenzioni distrettuali

decise dal distretto, non comportano equiparazione

Sovvenzioni globali

budget minimo di 30.000 USD e attività che riguardano:

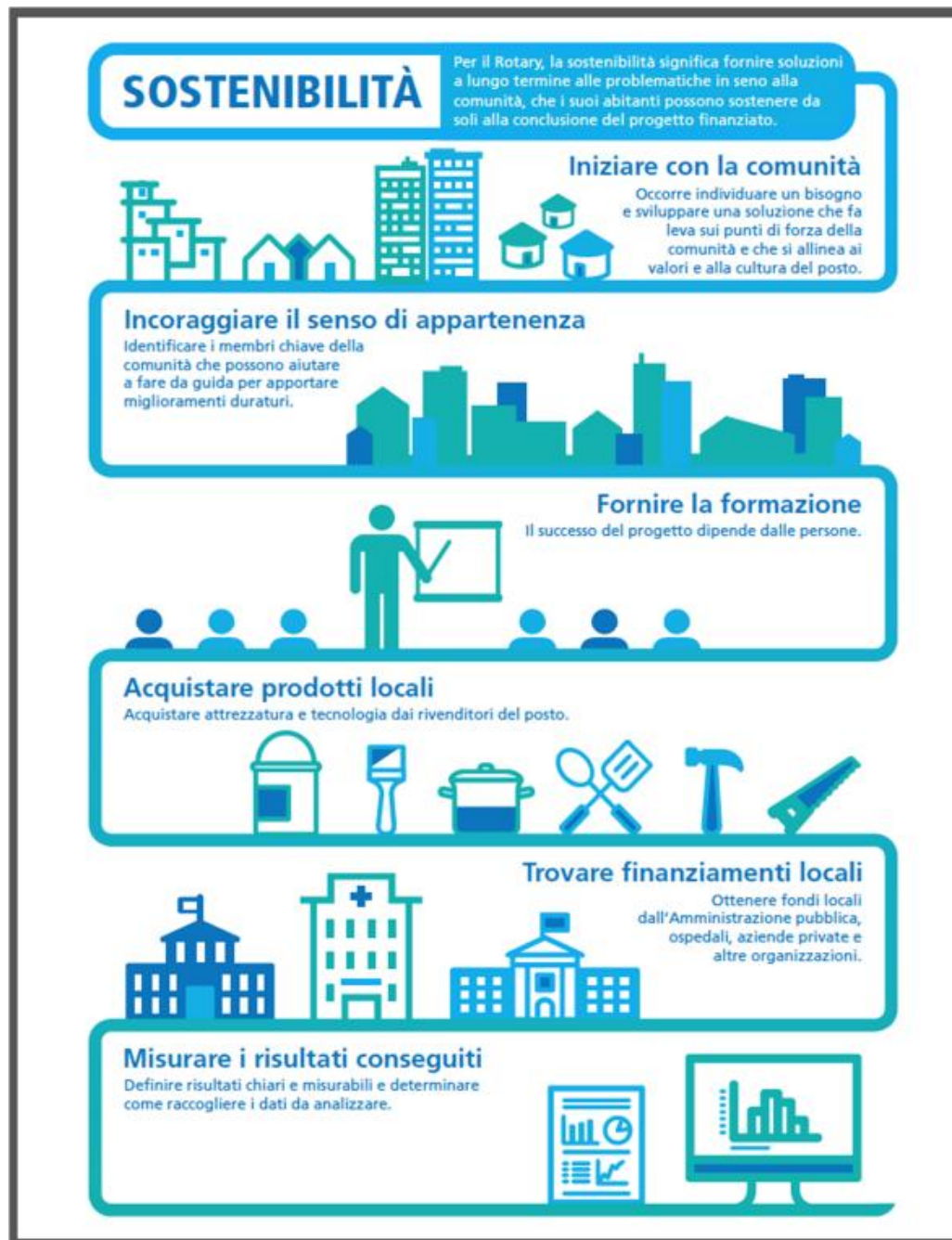
Progetti umanitari che rispondono ai bisogni delle comunità fornendo risultati sostenibili e misurabili

Formazione professionale/VTT gruppi di professionisti che viaggiano in un altro Paese per insegnare ai professionisti del posto materie relative al loro campo professionale, o per ottenere una ulteriore preparazione nel proprio campo professionale.

Borse di studio post universitarie nell'ambito di una delle 6 aree



Progetti sostenibili



Risultati misurabili

Condizioni da ricordare per le Sovvenzioni Globali

Almeno il 30% dei contributi ai progetti umanitari con Sovvenzioni Globali deve provenire dall'esterno del Paese in cui si realizza il progetto e del distretto ospitante.

Gli sponsor locali sono incoraggiati a contribuire al finanziamento della sovvenzione.

Il finanziamento della sovvenzione non può essere modificato dopo l'approvazione.

TERMINI E CONDIZIONI REGOLANTI LE SOVVENZIONI DISTRETTUALI E GLOBALI DELLA FONDAZIONE ROTARY

Per sovvenzioni assegnate dopo il 1° luglio 2013

La Fondazione Rotary (FR) si riserva il diritto di aggiornare e modificare in qualsiasi momento i termini e le condizioni che regolano le sue sovvenzioni. L'elenco degli aggiornamenti si trova sul sito www.rotary.org/it/grants o può essere richiesto allo [Staff addetto alle sovvenzioni Rotary](#). I termini e le condizioni per le sovvenzioni predefinite si trovano sul sito web.

I. FINANZIAMENTI

La Fondazione Rotary finanzia le sovvenzioni distrettuali e le sovvenzioni globali. Le sovvenzioni distrettuali sono delle sovvenzioni in blocco ai distretti, che finanziano borse di studio, progetti e viaggi che si allineano con la missione della Fondazione: consentire ai Rotariani di promuovere la comprensione mondiale, la buona volontà e la pace attraverso il miglioramento della salute, il supporto all'istruzione e l'alleviamento della povertà. Le sovvenzioni globali finanziano borse di studio, progetti, squadre di formazione professionale ed alcuni costi di viaggio nell'ambito delle sei aree d'intervento del Rotary, che sono sostenibili, misurabili e mirati alle comunità.

II. LINEE GUIDA SULL'IDONEITÀ

Tutte le iniziative finanziate dalle sovvenzioni devono:

1. Essere attinenti alla missione della Fondazione Rotary.
2. Prevedere la partecipazione attiva dei Rotariani.
3. Esonerare la Fondazione Rotary e il Rotary International da ogni responsabilità, con la sola eccezione del versamento dell'ammontare della sovvenzione concessa.
4. Essere attuate nel pieno rispetto delle leggi vigenti negli Stati Uniti e del Paese in cui esse hanno luogo, e senza arrecare danno alcuno a persone, fisiche o giuridiche. Gli sponsor di progetti (e viaggi) in Paesi sanzionati dagli USA dovranno fornire ulteriori informazioni.
5. Finanziare solo le attività esaminate e approvate dalla FR prima della loro implementazione. Le sovvenzioni non possono finanziare modifiche non previste dalla proposta approvata né progetti già completati o in fase di realizzazione. Pianificare attività con sovvenzioni prima dell'approvazione è possibile, ma non si possono sostenere spese in questo periodo. Dopo l'approvazione, tutte le modifiche al piano originale del progetto devono ottenere l'approvazione dalla FR. La FR considera ogni semestre dei programmi di laurea come nuova attività, pertanto li ritiene idonei al finanziamento.

Aggiornato marzo 2016



AREE D'INTERVENTO DICHIARAZIONE SUL REGOLAMENTO

In riferimento alle dichiarazioni sulle politiche delle Aree d'intervento, la Fondazione Rotary dichiara che:

1. Gli obiettivi della Fondazione Rotary sono di incrementare l'efficienza dell'elaborazione delle sovvenzioni e assicurare la qualità dei progetti finanziati;
2. Il contenuto di ogni dichiarazione intende rappresentare le attività idonee e non idonee;
3. Le attività idonee riflettono quelle maggiormente implementate da Rotary club e distretti;
4. La pianificazione dei progetti è un processo dal basso verso l'alto, diretto da club e distretti ospiti;
5. Tutte le richieste di sovvenzione devono rispettare le politiche correlate ad ogni area d'intervento.

PACE E PREVENZIONE/RISOLUZIONE DEI CONFLITTI

Il Rotary sostiene la formazione, l'istruzione, l'edificazione della pace e la prevenzione e risoluzione dei conflitti.

Dichiarazione sullo scopo e obiettivi dell'area d'intervento

La Fondazione Rotary consente ai Rotariani di promuovere la pratica della pace e la prevenzione/risoluzione dei conflitti:

1. Formando i leader, inclusi potenziali giovani leader, per prevenire e mediare i conflitti;
2. Dando il sostegno all'edificazione della pace nelle comunità e regioni colpite dai conflitti;
3. Finanziando studi per professionisti in campi correlati alla pace e alla prevenzione/risoluzione dei conflitti.

Parametri per l'idoneità

La Fondazione Rotary considera le seguenti attività come rientranti nell'ambito dello scopo dell'area di intervento "Pace e prevenzione/risoluzione dei conflitti":

1. Attività comunitarie mirate a partecipanti non Rotariani, inclusi convegni, formazione ed eventi che sostengono la non violenza, l'edificazione della pace ed i diritti umani;
2. Workshop moderati sulla risoluzione dei conflitti correlati ad argomenti che rispondano alle esigenze comunitarie, come sviluppo delle politiche, attività aziendali oltre le linee di conflitto, riforma dell'istruzione e giornalismo dedicato alla pace;
3. Supporto di iniziative che rispondono agli effetti psicologici dei conflitti;

Aggiornato maggio 2014

BORSA ANNUALE POST-LAUREA DAL DISTRETTO 2060

A inizio luglio il Distretto 2060 mette a disposizione per l'Annata Rotariana 2016-2017 una Borsa di Studio post-laurea annuale del valore di US\$ 31.500, per un percorso formativo da realizzarsi presso una Università straniera prescelta dai candidati stessi.

I candidati devono essere professionisti residenti nel Distretto 2060 e con laurea conseguita da meno di cinque anni.

Il Club proponente dovrà contribuire con US\$ 1050 ed impegnarsi a seguire il candidato sia nella fase di predisposizione della domanda che nei contatti con il Club estero.

Le domande dovranno pervenire alla Segreteria distrettuale entro il 10 settembre 2016 tramite il Club proponente che deve essere qualificato.

Si raccomanda di osservare attentamente le informazioni contenute nel bando

Distretto 2060 – Situazione progetti finanziati con una Sovvenzione Globale (Global Grant)

Anno 2013 – 2014 - 8 progetti approvati (tra cui 1 borsa di studio)

Totale 342.754 USD

DDF 80.448 USD

Anno 2014 – 2015 - 10 progetti approvati (tra cui 2 borse di studio)

Totale 487.400 USD

DDF 112.750 USD

Anno 2015 – 2016 – 6 progetti approvati (tra cui 3 borse di studio)

DDF 71.500 USD

- 4 progetti in corso di approvazione

Totale 231.485 USD

DDF 56.110 USD

Totale 494.194 USD

DDF 127.610 USD

**Non avete un vostro progetto specifico,
ma vorreste che il Club partecipasse ad
una Sovvenzione Globale?**

**Segnalate il vostro interesse alla
Commissione Distrettuale
Fondazione Rotary**

IMPORTANTE

La Gestione delle Sovvenzioni è tutta
on-line e per potervi accedere ogni
socio interessato deve essere
registrato
all'**area soci** del sito internet
del Rotary International:
www.rotary.org



A screenshot of the Rotary.org website. The browser address bar shows "http://www.rotary.org/myrotary/it/home". The page header includes "ROTARY.ORG > MY ROTARY | Sign in/Register" and a search bar. The main navigation menu has links for "Il mio Rotary", "Scambiare idee", "Agire", "Formarsi e informarsi", "Gestione", "Fondazione Rotary", and "Attualità". The main banner features a photo of a man in a dark blue shirt holding a baby, with the text "BENVENUTO/A ALLA COMMUNITY ROTARY" and buttons for "ACCEDI" and "REGISTRATI". A callout box with a purple border and blue text says "Cliccare su 'Sign in/Register'". Below the banner, a blue bar contains the text "Join our community of leaders to exchange ideas and take action at home and around the world." The footer has three columns: "UNISCITI AI LEADER" (TROVA UN CLUB), "SCAMBIARE IDEE" (IMPOSTA IL TUO PROFILO), and "AGIRE" (SOSTIENI IL ROTARY).



Domanda di Sovvenzione globale

Numero distretto 2060 (Distretto qualificato)

Provide HIV/AIDS Treatment establishing a DREAM program in
Estaquina Mozambique

Informazioni sulla sovvenzione

Numero: GG1635684
Status: Approvata
Fase iniziale: [Visualizza](#)

[Stampa record della sovvenzione](#)

Obiettivo	Aree d'intervento	Partecipanti	Bilancio	Finanziamento	Conto bancario	Accordo legale	Autorizzazioni DRFC e FODD	Autorizzazioni
-----------	-------------------	--------------	----------	---------------	----------------	----------------	----------------------------	----------------



Clicca su "Salva e Esci" a fondo pagina per salvare quanto immesso e ritornare all'applicazione in un secondo momento.

La commissione sovvenzioni globali è composta da sei Rotariani ed è formata da:

- Una **commissione ospitante** composta da tre Rotariani residenti nel Paese in cui si svolgerà il progetto e
- Una **commissione internazionale** composta da tre Rotariani residenti all'estero

Occorre aggiungere i membri della commissione sovvenzioni globali in modo che tutti possano visionare questa domanda. Questi individui riceveranno una notifica via email indicante che essi sono stati aggiunti come membri di commissione per questa sovvenzione. I Rotariani senza un indirizzo email valido nei record dell'effettivo presso Rotary International non compariranno tra i risultati della ricerca. È possibile cercare i membri della commissione per nome, ID socio o nome del club.

Risorse

- [Termini e condizioni della sovvenzione](#)
- [Manuale sulla gestione delle sovvenzioni](#)
- [Organizzazione cooperante \(MOU\)](#)
- [Itinerario](#)



Opportunità d'apprendimento

Risorse utili per sviluppare, implementare e pubblicizzare i progetti:

[Gruppi di discussione](#): Ideali per connettersi online con altri Rotariani. Condividi i tuoi interessi ed attività, trova partner per progetti e discuti la pianificazione di progetti con Rotariani di tutto il mondo.

[Rotary Ideas](#): Un tool unico per accedere alle risorse necessarie per il successo del tuo prossimo progetto, che ti consente di trovare fondi con crowdsource, trovare volontari, partner per le sovvenzioni e materiali in dotazione.

[Rotary Showcase](#): Carica storie e foto del progetto completato per comunicare i tuoi successi, e visiona l'impatto di progetti realizzati da altri.



BORSE DELLA PACE DEL ROTARY

Scopo

Queste borse consentono ai vincitori di conseguire un diploma di specializzazione post universitaria in relazioni internazionali, risoluzione dei conflitti e altre discipline correlate, o un certificato di formazione professionale in studi sulla pace e la risoluzione dei conflitti presso uno dei sei Centri della pace del Rotary.

BORSE DELLA PACE DEL ROTARY

I distretti possono presentare un numero illimitato di candidati qualificati entro il 1° luglio per poter partecipare al concorso internazionale.

I candidati devono inoltrare le loro domande al distretto di competenza entro il 31 maggio.



La Fondazione Rotary e UNESCO-IHE collaborano per affrontare la crisi idrica e dei servizi igienici nel mondo e offrono fino a 10 borse di studio per studi Universitari presso il campus di Delft in Olanda.

La scadenza per inoltrare le domande è il 15 giugno.



Progetto Rotary - Distretto 2060 - ONLUS
Sede: c/o Mioni Via Altinate 62 - 35121 Padova
Tel. 049.8756743, Fax 049.656226, E-Mail: rotary2060onlus@libero.it
Codice Fiscale: 93150290232



**Nel 2002 è stata costituita
l'organizzazione non lucrativa
di utilità sociale
“Progetto Rotary – Distretto
2060 – onlus”**

ONLUS



Progetto Rotary - Distretto 2060 - ONLUS
Sede: c/o Mioni Via Altinate 62 - 35121 Padova
Tel. 049.8756743, Fax 049.656226, E-Mail: rotary2060onlus@libero.it
Codice Fiscale: 93150290232

La Rotary onlus serve a :

- 1- Ricevere i fondi del 5 per mille per potenziare alcuni services dei club
- 2- Facilitare la raccolta per i services aumentando gli importi che arrivano ai beneficiari finali



ROTARY DISTRETTO 2060 O N L U S IL VANTAGGIO DELLA NOSTRA ONLUS

	BONIFICO	CON DETRAZIONE	ROTARY ONLUS
INCASSO DALLA DONAZIONE	1.000,00 €	1.400,00 €	1.400,00 €
DETRAZIONE FISCALE A VANTAGGIO DEL DONATORE	0,00 €	- 400,00 €	
ESBORSO TOTALE DEL DONATORE	1.000,00 €	1.000,00 €	
SPESE AGENZIA 25%	- 250,00 €	- 350,00 €	- 0,00 €
SPESE GENERALI 25%	- 250,00 €	- 350,00 €	- 0,00 €
NETTO AL BENEFICIARIO	500,00€	700,00 €	1.400,00 €



Prima di iniziare un progetto contattare la Commissione Distrettuale Fondazione Rotary



GRAZIE

The
Rotary
Foundation

